

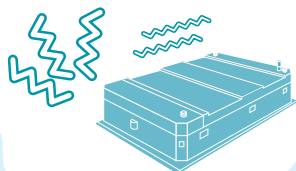
メンテナンス契約のおすすめ

こんなお悩みが
ございませんか？



お悩み
1

突発故障や
部品の破損による
ラインの停止が心配…



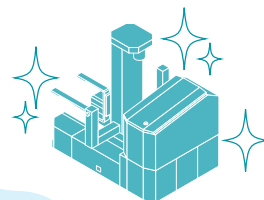
お悩み
2

AGVで物流の自動化、
省人化をしたいけど
設備の保全対応が面倒…



お悩み
3

せっかく導入したので
整備して
極力長く使いたい…



解決

定期点検・メンテナンスを 是非お任せください！



自動車産業から物流センターまで、
さまざまな業種のお客様への30年を超える納入実績と経験、
メンテナンスノウハウを活かし、
無人搬送システムの運用を長期にわたりお客さまをサポートします。

『定期点検・メンテナンス契約』の おすすめポイント

メリット
1

稼働効率の維持・向上に貢献

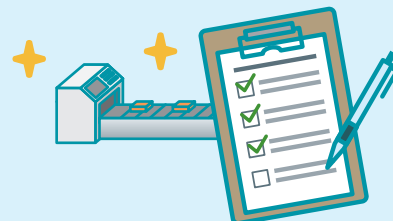
年1回の定期点検を行う事で、突発的な故障の発生を防止することができ、物流、製造ラインの稼働率維持、向上に貢献します。



メリット
2

ラインの長寿命化

定期点検を実施し、消耗部品を定期的に交換することにより、より長期間ご使用いただけます。



メリット
3

メンテナンス費用の予算化

ライフサイクルコストを考慮した、中長期にわたるメンテナンスプランを提示します。



主な点検実施内容

分類	主な点検内容	交換周期
バッテリー	劣化状態確認、外観検査、電圧検査	2~3年
走行系	タイヤ摩耗、モータブラシ摩耗、ブレーキギャップ測定、軸受け清掃・グリースアップ、各種センサ(磁気センサ、エンコーダ、ポテンショメータ)精度・取付確認など	お客様の稼働状況により交換周期は変わります。
安全装置	障害物センサ、接触バンパ、ウィンカ、非常停止スイッチなどの動作確認、機能確認	定期点検で部品交換を提案します
その他	充電器動作、構造部材、コネクタなど、ネジ緩み確認・増し締め、システム異常履歴確認など	

- 点検結果について報告書を提出いたします。
- 交換推奨部品について、見積りを行い提示いたします。



株式会社 明電舎

本社 〒141-6029 東京都品川区大崎2-1-1 ThinkPark Tower

www.meidensha.co.jp



安全に関するご注意

ご使用前に、「取扱説明書」又はそれに準ずる資料をよくお読みのうえ正しくお使いください。

■仕様は機能・性能向上などのため変更することがありますのでご了承ください。
■本製品に関連して生じた損害の賠償につきましては、逸失利益、間接損害及び特別損害は除かせていただきます。
※文中記載の会社名、商品名は、それぞれの会社の商標又は登録商標です。

この製品に関するお問い合わせは

電動応用事業部 産業物流推進部 産業物流営業課
Tel.(03)6420-7730 Fax.(03)5745-3065

PA34-3345 2020年6月現在
2020-6MEOL